



# **AwoX StriimLIGHT™ Wi-Fi**

SL-W10



**Quick-Start Guide - Prise en main**

**Guida rapida - Benutzerhandbuch**

**Guía del usuario**



EN

Complete user guide is provided on your CD-ROM.

FR

La version intégrale de ce mode d'emploi est fournie sur le CD-ROM.

IT

La guida utente completa si trova sul CD-ROM.

DE

Das vollständige Benutzerhandbuch befindet sich auf der CD-ROM.

ES

La guía del usuario complete se encuentra en el CD-ROM.

CS

Úplný návod pro uživatele najdete na CD-ROMu.

DK

Komplet brugervejledning findes på CD-ROM'en.

GR

Ο πλήρης οδηγός χρήστη βρίσκεται στο CD-ROM.

FI

Täydellinen käyttöopas on CDRom-levyllä.

HU

A teljes használati útmutató a CD-lemezen található.

NO

En komplett brukerveiledning finnes på CD-ROM'en.

PL

Pełny podręcznik użytkownika znajduje się na płycie CD.

PT

O Guia do Utilizador Completo encontra-se no CD-ROM.

RU

Полное руководство пользователя находится на CD-ROM.

SE

Hela Användarhandboken finns på cdrom-skivan.

SL

Celotna navodila za uporabo so na CD-ROM-u.

TR

Tam kullanıcı kılavuzu CD-ROM üzerindedir.

AR

النسخة الكاملة من دليل المستخدم متوفرة على القرص المضغوط.

# AwoX StriimLIGHT™ Wi-Fi

## Quick-Start Guide

### Contents

Getting started with AwoX StriimLIGHT Wi-Fi .....	5
Before you begin.....	6
Starting your product.....	8
AwoX Striim CONTROL setup .....	9
More information on your CD-ROM .....	9

© 2013 AwoX. All rights reserved. StriimLIGHT Wi-Fi, AwoX, the AwoX logo and other AwoX marks are owned by AwoX. iPhone, iPad, and iPod are trademarks of Apple, Inc., registered in the U.S and other countries. Android is a trademark of Google Inc. DLNA and DLNA CERTIFIED are trademarks and/or service marks of Digital Living Network Alliance. All other trademarks are the property of their respective owners. Smartphone or tablet device sold separately. Product images and photos are non-contractual. Read provided safety information before using this product. Rev 01.

## Getting started with AwoX StriimLIGHT Wi-Fi

### Welcome

Congratulations and thank you for choosing the AwoX StriimLIGHT Wi-Fi speaker light. StriimLIGHT contains both a LED light bulb and an audio speaker, giving you a great way to play music from your smartphone or tablet anywhere you can plug in a light bulb! You can even use several speakers to create zones. in full stereo.

- A fun and easy way to play music from many sources, including your Apple iOS™ or Google Android™ smartphone or tablet, PC or Mac<sup>(1)</sup>, and the Internet
- Access to hundreds of Internet radio stations<sup>(2)</sup>
- AwoX media player software for your iPhone®, iPad®, iPod touch®, or Android smartphone.<sup>(3)</sup>

<sup>(1)</sup> Requires DLNA-compatible media server. <sup>(2)</sup> Requires Internet connection.

<sup>(3)</sup> Download the free AwoX Striim CONTROL software for your Apple or Android OS device.

### What's in the box

- StriimLIGHT light bulb with speaker
- Remote control (with battery) to control light on/off, dimming, and music volume.
- Mini CD-ROM with complete user guide and AwoX StriimSERVER software for PC and MAC.
- This guide
- Safety and warranty leaflet

## What else you need

- Internet access with a Wi-Fi connection

## Before you begin

1. Start by downloading the free AwoX media app for your device:

**Apple  
iPhone,  
iPad, iPod  
touch**



Download and install AwoX Striim CONTROL™ software from the App Store.

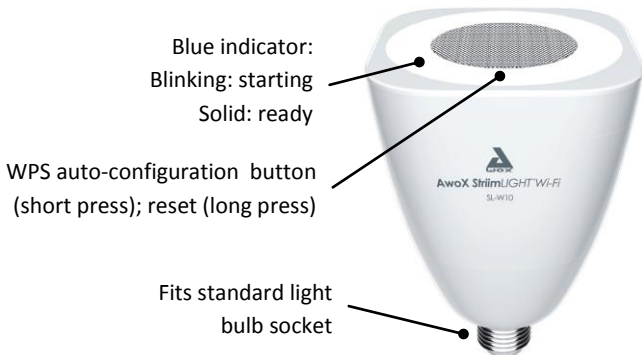
**Google  
Android  
devices**



Download and install AwoX Striim CONTROL™ software from the Google Play Store.

2. On your Apple or Android device, make sure Wi-Fi is turned on and use the device's settings to connect to your home network.

## StriimLIGHT Wi-Fi overview



## StriimLIGHT Wi-Fi remote control



### Light controls:

Light on (☀), dim (-),  
light off ( \ ), bright (+)

### Volume controls:

Softer (-), mute ( \ ),  
louder (+)

**Preset buttons:** Press  
**Mem** and one preset  
button within 2 seconds  
to assign a preset. Press  
a preset button to  
launch playback.

Note: Do not use any kind of dimmer switch other than the provided remote control unit.

## Changing the remote control battery



## Starting your product

Screw your StriimLIGHT Wi-Fi device into a light socket and turn on the power. Wait a few moments for the device to startup. At first, a blue light will blink slowly. After starting, this light remains blue continuously.

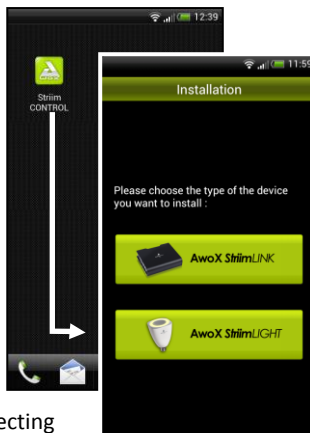
### If your Internet router supports WPS

WPS is a feature that enables you to add new Wi-Fi devices to your network at the touch of a button. If your Internet router supports WPS, simply press the WPS button on the router and then press the WPS button on your StriimLIGHT Wi-Fi device. The two devices will recognize each other automatically and you may begin using the **AwoX Striim CONTROL** application right away. Otherwise, the installation wizard runs as described in the next section.



## AwoX Striim CONTROL setup

1. After downloading the application, tap on the launcher icon to run **AwoX Striim CONTROL**.
2. If StriimCONTROL does not detect a StriimLIGHT device in your network, the setup wizard starts the first time you launch the application.
3. Choose to install **AwoX StriimLIGHT Wi-Fi**.
4. The wizard guides you through all the steps for connecting your AwoX StriimLIGHT Wi-Fi device to your local network to begin playing your music.



### Note:

StriimLIGHT Wi-Fi extends the range of your home Wi-Fi network. StriimLIGHT Wi-Fi automatically serves as a wireless range extender for other devices. When you scan for Wi-Fi networks with your device (such as a computer, smartphone, or tablet), you will see a network with the same name as your regular network, with a “-EXT” extension. You may simply choose to connect to this network access point using the same key or password as your regular access point.

## More information on your CD-ROM

AwoX Striim Control offers many features enabling you to get the most out of your AwoX products. Complete instructions for using the free AwoX software are provided in Adobe PDF® format on your AwoX StriimLIGHT Wi-Fi CD-ROM.

# AwoX StriimLIGHT™ Wi-Fi

## Prise en main

### Table des matières

AwoX StriimLIGHT Wi-Fi : introduction.....	12
Avant de commencer.....	13
Utilisation.....	15
Pour plus d'infos, voir le CD-ROM.....	17

© 2013 AwoX. Tous droits réservés. StriimLIGHT Wi-Fi, AwoX, le logo AwoX et les autres marques AwoX sont la propriété d'AwoX. iPhone, iPad, et iPod sont des marques déposées d'Apple, Inc. aux États-Unis et dans d'autres pays. Android est une marque déposée de Google Inc. DLNA et DLNA CERTIFIED sont des marques déposées de Digital Living Network Alliance. Toutes les autres marques déposées sont la propriété de leurs détenteurs respectifs. Smartphones et tablettes vendus séparément. Images et photos de produits non contractuelles. Lire attentivement les consignes de sécurité avant toute utilisation. Version 1.

## AwoX StriimLIGHT Wi-Fi : introduction

### Bienvenue

Merci d'avoir choisi l'ampoule musicale AwoX StriimLIGHT Wi-Fi. StriimLIGHT combine une ampoule LED et un haut-parleur. Grâce à ce produit, lisez la musique à partir de votre smartphone ou votre tablette, et ce depuis n'importe quelle lampe ou douille ! Vous pouvez également combiner plusieurs haut-parleurs afin de créer un système stéréo.

- Un moyen facile et amusant de lire la musique issue de nombreuses sources, dont votre smartphone ou votre tablette équipés d'Apple iOS™ ou de Google Android™, votre PC, votre Mac<sup>(1)</sup> et Internet.
- Un accès à des centaines de web radios<sup>(2)</sup>.
- Le logiciel de lecture multimédia AwoX pour votre iPhone®, iPad®, iPod Touch® ou smartphone Android<sup>(3)</sup>.

<sup>(1)</sup> Nécessite un serveur média compatible DLNA. <sup>(2)</sup> Nécessite une connexion Internet. <sup>(3)</sup> Téléchargez gratuitement le logiciel AwoX Striim CONTROL correspondant à votre dispositif.

### Contenu

- Ampoule StriimLIGHT avec haut-parleur.
- Télécommande (et pile) permettant d'allumer / éteindre / augmenter / baisser la lumière et de régler le volume.
- Mini CD-ROM contenant la version intégrale du mode d'emploi et le logiciel AwoX StriimSERVER pour PC et Mac.

- Ce manuel de prise en main
- Garantie et consigne de sécurité

## Configuration requise

- Accès Internet et connexion Wi-Fi

## Avant de commencer

1. Téléchargez gratuitement l'application de lecture multimédia AwoX correspondant à votre appareil.

**iPhone,  
iPad, iPod  
touch  
d'Apple**



Téléchargez et installez l'application AwoX Striim CONTROL™ disponible sur l'App Store.

**Google  
Android**

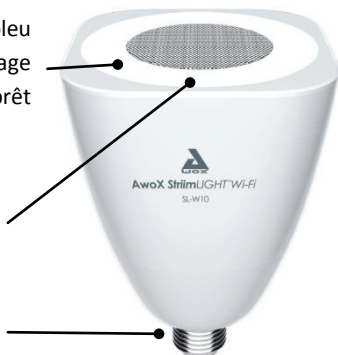


Téléchargez et installez l'application AwoX Striim CONTROL™ disponible sur le Google Play Store.

2. Sur votre appareil Apple ou Android, vérifiez que la Wi-Fi est bien activée et que vous êtes connecté à votre réseau Internet.

## StriimLIGHT Wi-Fi : vue d'ensemble

- Voyant bleu
- Voyant qui clignote : démarrage
- Voyant allumé : prêt
- Bouton : configuration automatique du WPS (appuyer brièvement) ; réinitialisation (appuyer plusieurs secondes)
- Compatible avec les douilles standard



## Télécommande StriimLIGHT



### Lumière :

Allumer (☀), baisser (-), éteindre (\), augmenter (+)

### Volume sonore :

baisser (-), couper (\), augmenter (+)

### Boutons configurables :

appuyez sur **Mem** puis sur l'un des chiffres dans un délai de deux secondes pour configurer le bouton en question. Ensuite, appuyez sur ces boutons pour lancer la lecture correspondante.

Remarque : N'utilisez en aucun cas un gradateur autre que la télécommande fournie.

## Changer la pile de la télécommande



## Utilisation

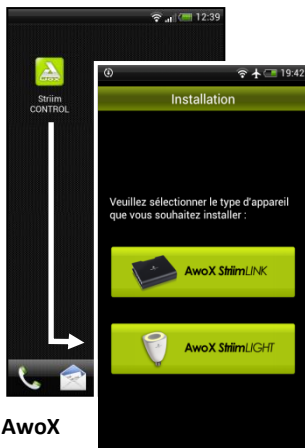
Vissez votre ampoule StriimLIGHT Wi-Fi dans une douille et allumez la lumière. L'activation de StriimLIGHT prend plusieurs secondes. Dans un premier temps, le voyant bleu clignote lentement. Après démarrage, le voyant bleu cesse de clignoter et reste allumé.

## Modems compatibles avec le protocole WPS

Le protocole WPS est une fonctionnalité qui vous permet de connecter facilement de nouveaux appareils Wi-Fi à votre réseau, en appuyant simplement sur un bouton. Si votre modem est compatible avec le protocole WPS, appuyez sur le bouton WPS de votre modem, puis sur celui de votre ampoule StriimLIGHT Wi-Fi. Les deux dispositifs établissent automatiquement la connexion : vous pouvez dès à présent utiliser l'application **AwoX Striim CONTROL**. La section suivante décrit l'assistant d'installation.

## Configuration d'AwoX Striim CONTROL

1. Une fois l'application téléchargée, appuyez sur l'icône correspondante pour ouvrir **AwoX Striim CONTROL**.
2. Lors de la première utilisation, si Striim CONTROL ne détecte pas d'ampoule StriimLIGHT, l'application lance l'assistant de configuration.
3. Lorsque l'assistant vous demande le type de dispositif à installer, choisissez **AwoX StriimLIGHT**.
4. L'assistant vous aide alors à connecter votre ampoule AwoX StriimLIGHT Wi-Fi à votre réseau, afin que vous puissiez écouter de la musique.





## Remarque:

StriimLIGHT Wi-Fi augmente la portée de votre réseau Wifi. StriimLIGHT Wi-Fi sert automatiquement de relais pour vos autres appareils. Ainsi, quand vous cherchez un réseau Wifi (par exemple depuis votre ordinateur, smartphone ou tablette), la liste affiche un réseau correspondant à votre modem, complété de l'extension -EXT. Vous avez alors la possibilité de vous connecter à ce point d'accès en utilisant la clé ou le mot de passe de votre modem.

## Pour plus d'infos, voir le CD-ROM.

AwoX Striim Control propose de nombreuses fonctionnalités pour vous permettre de profiter pleinement de vos produits AwoX. Sur le CD-ROM fourni avec l'ampoule AwoX StriimLIGHT, vous trouverez un mode d'emploi complet de l'application gratuite AwoX au format PDF®.



# AwoX StriimLIGHT™ Wi-Fi

## Guida rapida

### Contents

Primi passi con AwoX StriimLIGHT Wi-Fi.....	20
Prima di iniziare .....	21
Avviamento del prodotto.....	23
Impostazioni di AwoX Striim CONTROL.....	24
Maggiori informazioni sul CD-ROM .....	24

© 2013 AwoX. Tutti i diritti riservati. StriimLIGHT Wi-Fi, AwoX, il logo AwoX e altri marchi AwoX sono di proprietà di AwoX. iPhone, iPad, e iPod sono marchi registrati di Apple, Inc., registrati negli Stati Uniti e in altri paesi. Android è un marchio commerciale di Google Inc. DLNA e DLNA CERTIFIED sono marchi commerciali e/o marchi di servizio di Digital Living Network Alliance. Tutti gli altri marchi commerciali appartengono ai rispettivi proprietari. Dispositivi per smartphone o tablet venduti separatamente. Le immagini del prodotto e le foto non sono contrattuali. Leggere le informazioni di sicurezza fornite prima di utilizzare il prodotto. Rev 01.

## Primi passi con AwoX StriimLIGHT Wi-Fi

### Benvenuti

Complimenti e grazie per aver scelto la lampadina altoparlante AwoX StriimLIGHT Wi-Fi. StriimLIGHT contiene una lampadina a LED e un altoparlante, offrendovi una fantastica opportunità di ascoltare la musica dal vostro smartphone o dal vostro tablet ovunque possiate collegare una lampadina! Potete anche utilizzare diversi altoparlanti per creare diverse zone e un'atmosfera completamente stereo.

- Un modo facile e divertente per ascoltare la musica da diversi supporti, come i tablet o smarphone Apple iOS™ o Google Android™, il PC o un Mac<sup>(1)</sup> e Internet
- Accesso a centinaia di stazioni radio su Internet<sup>(2)</sup>
- Un software di lettura multimediale AwoX per iPhone®, iPad®, iPod touch® o smartphone Android.<sup>(3)</sup>

<sup>1)</sup> Richiede un server multimediale compatibile DLNA. <sup>(2)</sup> Richiede una connessione Internet.

<sup>(3)</sup> Il software AwoX Striim CONTROL può essere scaricato gratuitamente per il vostro dispositivo Apple o Android.

### Contenuto della scatola

- Lampadina StriimLIGHT con altoparlante
- Telecomando (con pile) per controllare l'accensione e lo spegnimento, il variatore di luce e il volume della musica.
- Mini CD-ROM con il manuale d'istruzioni completo e il software AwoX StriimSERVER per PC e MAC.

## Altro materiale necessario

- Accesso Internet con una connessione Wi-Fi

## Prima di iniziare

1. Iniziare scaricando l'applicazione gratuita AwoX per il proprio dispositivo:

**Apple  
iPhone,  
iPad, iPod  
touch**



Scaricare e installare il software AwoX Striim CONTROL™ dall'App Store.

**Dispositivi  
Google  
Android**



Scaricare e installare il software AwoX Striim CONTROL™ da Google Play Store.

2. Sul proprio dispositivo Apple o Android, controllare che il wireless sia attivato e utilizzare le impostazioni del dispositivo per collegarsi alla propria rete domestica.

## Presentazione di StriimLIGHT Wi-Fi



## Telecomando StriimLIGHT Wi-Fi



### Controlli luce:

Accesa (☀), bassa (-),  
spenta ( \ ), alta (+)

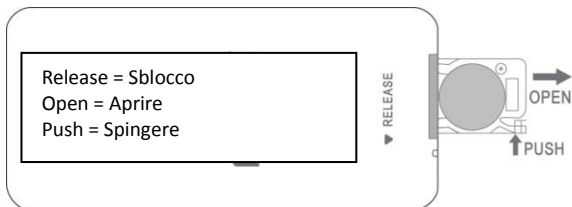
### Controlli volume:

Basso (-), mute ( \ ), alto  
(+)

**Tasti memoria:** Premere  
**Mem** e un tasto memoria  
entro 2 secondi per  
attribuire una funzione.  
Premere un tasto memoria  
per lanciare la lettura.

Nota: Non utilizzare un interruttore con variatore diverso da telecomando fornito.

## Sostituzione della pila del telecomando



## Avviamento del prodotto

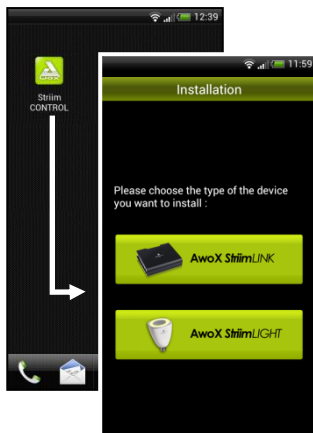
Collegare il dispositivo StriimLIGHT Wi-Fi a una presa e accendere. Attendere alcuni istanti perché si metta in funzione. All'inizio, una spia blu lampeggia lentamente. Dopo l'avvio, la spia resta fissa.

## Se il router internet supporta WPS

WPS è una funzionalità che consente di aggiungere nuovi dispositivi Wi-Fi alla rete premendo semplicemente un tasto. Se il route Internet supporta WPS, basta premere il tasto WPS sul router, poi il tasto WPS sul dispositivo StriimLIGHT Wi-Fi. I due dispositivi si riconoscono automaticamente e si può iniziare a utilizzare subito l'applicazione **AwoX Striim CONTROL**. Altrimenti, si avvia lo wizare d'installazione, come descritto nel prossimo paragrafo.

## Impostazioni di AwoX Striim CONTROL

1. Dopo aver scaricato l'applicazione, premere l'icona del launcher per avviare **AwoX Striim CONTROL**.
2. Se StriimCONTROL non trova nessun dispositivo StriimLIGHT nella rete, il wizard d'impostazione si avvia automaticamente la prima volta che si lancia l'applicazione.
3. Scegliere di installare **AwoX StriimLIGHT Wi-Fi**.
4. Il wizard vi guida attraverso le varie fasi per collegare il dispositivo AwoX StriimLIGHT Wi-Fi alla rete locale e poter ascoltare la musica.





## Nota:

StriimLIGHT Wi-Fi amplia la gamma della vostra rete Wi-Fi di casa. StriimLIGHT Wi-Fi serve automaticamente da amplificatore per gli altri dispositivi. Quando cercate le reti Wi-Fi con il vostro dispositivo (ad esempio un computer, lo smartphone o il tablet), troverete una rete con lo stesso nome della vostra rete normale, ma con estensione “-EXT”. Basta scegliere di collegarsi a questo punto di accesso con la stessa chiave o password del vostro punto di accesso normale.

## Maggiori informazioni sul CD-ROM

AwoX Striim Control offre diverse funzionalità che vi consentono di utilizzare al meglio i prodotti AwoX. Le istruzioni complete sull'uso del software AwoX sono disponibili in formato Adobe PDF® sul CD-ROM AwoX StriimLIGHT Wi-Fi.

# AwoX StriimLIGHT™ Wi-Fi

## Benutzerhandbuch

### Inhalt

Inbetriebnahme von AwoX StriimLIGHT Wi-Fi .....	27
Bevor Sie mit der Installation beginnen.....	28
Inbetriebnahme Ihres Produkts .....	30
AwoX Striim CONTROL Setup.....	31
Weitere Informationen auf Ihrer CD-ROM .....	32

© 2013 AwoX. Alle Rechte vorbehalten. StriimLIGHT Wi-Fi, AwoX, das AwoX-Logo und andere AwoX-Marken sind Eigentum von AwoX. iPhone, iPad, und iPod sind in den USA und anderen Ländern eingetragene Handelsmarken von Apple, Inc. Android ist eine Handelsmarke von Google Inc. DLNA und DLNA CERTIFIED sind Handelsmarken und/oder Dienstleistungsmarken von Digital Living Network Alliance. Alle anderen Handelsmarken sind Eigentum ihrer jeweiligen Eigentümer. Smartphone oder Tablet-Gerät getrennt erhältlich. Produktabbildungen und Fotos sind unverbindlich. Sicherheitsinformationen vor Verwendung dieses Produkts lesen. Rev 01.

## Inbetriebnahme von AwoX StriimLIGHT Wi-Fi

### Herzlich willkommen

Herzlichen Glückwunsch und danke, dass Sie sich für den Kauf des StriimLIGHT Wi-Fi-Lautsprecherlampe entschieden haben. StriimLIGHT enthält sowohl eine LED-Lampe als auch einen Lautsprecher und gibt Ihnen die ausgezeichnete Möglichkeit, Musik von Ihrem Smartphone oder Tablet überall dort zu hören, wo Sie eine Lampe einschrauben können! Sie können mehrere Lautsprecher verwenden, um Stereo-Zonen zu schaffen.

- Eine unterhaltsame und einfache Art, Musik von verschiedenen Quellen zu hören, einschließlich Ihres Apple iOS™ oder Google Android™ Smartphone oder Tablet, PC oder Mac<sup>(1)</sup> und aus dem Internet
- Zugang zu Hunderten von Internet-Radiostationen<sup>(2)</sup>
- AwoX Media Player-Software für Ihr iPhone®, iPad®, iPod touch® oder Android Smartphone<sup>(3)</sup>

<sup>1)</sup> DLNA-kompatibler Media Server erforderlich. <sup>(2)</sup> Internetverbindung erforderlich.

<sup>(3)</sup> Laden Sie die kostenlose AwoX Striim CONTROL-Software für Ihr Apple- oder Android OS-Gerät herunter.

### Packungsinhalt

- StriimLIGHT Glühbirne mit Lautsprecher
- Fernbedienung (mit Batterie) für Licht Ein/Aus, Dimmer-Funktion und Musiklautstärke
- Mini-CD-ROM mit vollständigem Benutzerhandbuch und AwoX StriimSERVER Software für PC und MAC

## Was Sie sonst noch brauchen

- Internetzugang mit WLAN-Verbindung

## Bevor Sie mit der Installation beginnen

1. Beginnen Sie mit dem Download der kostenlosen AwoX Media-App für Ihr Gerät:

**Apple  
iPhone,  
iPad, iPod  
touch**



AwoX Striim CONTROL™-Software aus dem App Store herunterladen und installieren.

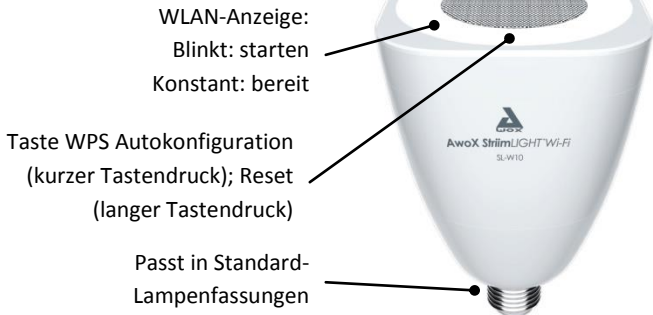
**Google  
Android  
Geräte**



AwoX Striim CONTROL™-Software aus dem Google Play Store herunterladen und installieren.

2. Stellen Sie sicher, dass die WLAN-Funktion auf Ihrem Apple- oder Android-Gerät eingeschaltet ist und stellen Sie über die Geräteeinstellungen die Verbindung zu Ihrem Heimnetz her.

## Überblick StriimLIGHT Wi-Fi



## StriimLIGHT Wi-Fi Fernbedienung



### Lichtsteuerung:

Licht ein (☀), dunkler (-),  
Licht aus ( \ ), heller (+)

### Lautstärkeregelung:

Leiser (-), Mute ( \ ),  
lauter (+)

### Preset-Tasten: Mem

drücken und eine  
Preset-Taste 2 Sek. lang,  
um eine Voreinstellung  
auszuwählen. Eine Pre-  
set-taste drücken, um  
Wiedergabe zu starten.

Hinweis: Keine Dimmschalter verwenden mit Ausnahme des mitgelieferten Fernbedienungsgeräts.

## Auswechseln der Batterie der Fernbedienung



## Inbetriebnahme Ihres Produkts

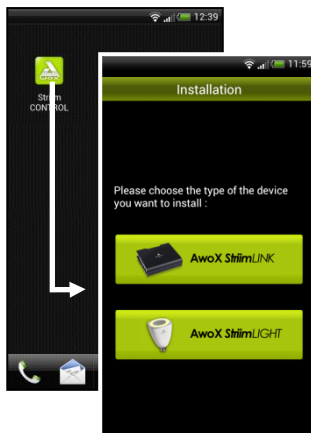
Ihr StriimLIGHT Wi-Fi Gerät in eine Steckdose einstecken und Gerät einschalten. Kurz warten, bis Gerät hochfährt. Zunächst blinkt langsam ein blaues Licht. Nach dem Start leuchtet dieses Licht dauerhaft.

## Wenn Ihr Internet-Router WPS unterstützt

WPS ist eine Funktion, mit der Sie neue WLAN-Geräte auf Knopfdruck Ihrem Netzwerk hinzufügen können. Wenn Ihr Internet-Router die Funktion WPS unterstützt, einfach die WPS-Taste am Router drücken und dann die WPS-Taste an Ihrem StriimLIGHT Wi-Fi Gerät. Die beiden Geräte werden sich automatisch erkennen und Sie können sofort mit der Verwendung der Anwendung **AwoX Striim CONTROL** beginnen. Ansonsten startet der Installationsassistent wie im nächsten Abschnitt beschrieben.

## AwoX Striim CONTROL Setup

1. Nach dem Download der Anwendung, auf das Start-Symbol tippen, um **AwoX Striim CONTROL** zu starten.
2. Wenn StriimCONTROL kein StriimLIGHT-Gerät in Ihrem Netzwerk erkennt, wird der Setup-Assistent beim ersten Start Ihrer Anwendung geöffnet.
3. Wählen Sie die Installation von **AwoX StriimLIGHT Wi-Fi**.
4. Der Assistent führt Sie durch alle Schritte der Verbindung Ihres AwoX StriimLIGHT Wi-Fi mit Ihrem lokalen Netzwerk, so dass Sie dem Abspielen Ihrer Musik beginnen können.



## Hinweis:

StriimLIGHT Wi-Fi erweitert die Reichweite Ihres Heim-WLAN-Netzwerkes. Im WLAN-Betrieb dient der Lautsprecher automatisch als drahtloser Range-Extender für andere Geräte. Wenn Sie mit Ihrem Gerät (wie beispielsweise Computer, Smartphone oder Tablet) nach WLAN-Netzwerken suchen, werden Sie ein Netzwerk finden, das den gleichen Namen wie Ihr reguläres Netzwerk hat, aber die Endung „-EXT“ trägt. Sie können einfach auswählen, sich mit diesem Netzzugangspunkt zu verbinden unter Verwendung des gleichen Schlüssels bzw. Passworts wie für Ihren regulären Zugangspunkt.

## Weitere Informationen auf Ihrer CD-ROM

AwoX Striim Control bietet viele Funktionen, um Ihre AwoX Produkte optimal zu nutzen. Die komplette Anleitung für die Verwendung der kostenlosen AwoX Software finden Sie im Adobe PDF®-Format auf Ihrer AwoX StriimLIGHT Wi-Fi CD-ROM.



# AwoX StriimLIGHT™ Wi-Fi

## Guía de Inicio Rápido

### Índice

Primeros pasos con AwoX StriimLIGHT Wi-Fi .....	34
Antes de empezar .....	35
Encendiendo su producto .....	37
Instalación de AwoX Striim CONTROL.....	38
Más información en el CD-ROM .....	38

© 2013 AwoX. Todos los derechos reservados. StriimLIGHT Wi-Fi, AwoX, el logo de AwoX y otras marcas de AwoX son propiedad de AwoX. iPhone, iPad, y iPod son marcas de Apple, Inc., registradas en los Estados Unidos y otros países. Android es una marca de Google Inc. DLNA y DLNA CERTIFIED son marcas y/o servicios de Digital Living Network Alliance. Todas las demás marcas son propiedad de sus respectivos propietarios. Los Smartphones o tablets se venden por separado. Las imágenes y fotos del producto no son contractuales. Lea atentamente la información de seguridad antes de usar el producto. Rev 01.

## Primeros pasos con AwoX StriimLIGHT Wi-Fi

### Bienvenido

Gracias por elegir el altavoz para lámparas AwoX StriimLIGHT Wi-Fi. StriimLIGHT contiene tanto una bombilla LED como un altavoz de audio, proporcionándole una fantástica manera de reproducir música desde su Smartphone o tablet en cualquier lugar en el que pueda enchufar una bombilla. También puede usar varios altavoces para crear zonas. Completamente en estéreo.

- Una manera fácil y divertida de reproducir música desde numerosos dispositivos, como Smartphones o tablets de Apple iOS™ o Google Android™, PC o Mac<sup>(1)</sup>, e Internet
- Acceso a cientos de emisoras de radio en Internet<sup>(2)</sup>
- El programa de reproducción AwoX para iPhone®, iPad®, iPod touch®, o Smartphones con Android.<sup>(3)</sup>

<sup>(1)</sup> Es necesario disponer de un servidor DLNA-compatible. <sup>(2)</sup> Es necesario disponer de una conexión a Internet.

<sup>(3)</sup> Descargue el programa gratuito AwoX Striim CONTROL para sus dispositivos Apple o Android.

### Contenido de la caja

- Bombilla StriimLIGHT con altavoz
- Mando a distancia (con pilas) para controlar el encendido/apagado de la luz, la intensidad de la misma y el volumen de la música.
- Mini CD-ROM con la guía del usuario completa y el programa AwoX StriimSERVER para PC y MAC.

## ¿Qué más necesita?

Acceso a Internet con conexión Wi-Fi

## Antes de empezar

1. Descargue el programa gratuito de AwoX para su dispositivo:

**iPhone,  
iPad, iPod  
touch de  
Apple**



Descargue e instale el programa AwoX Striim CONTROL™ de App Store.

**Dispositivos  
de Google  
Android**



Descargue e instale el programa AwoX Striim CONTROL™ de Google Play Store.

2. Asegúrese de que el Wi-Fi está conectado en su dispositivo Apple o Android y utilice la configuración del mismo para conectarse a su red doméstica.

## Generalidades sobre StriimLIGHT Wi-Fi



## Mando a distancia de StriimLIGHT Wi-Fi



### Controles de iluminación:

Encendido (☀), atenuar (-), apagado (\), aumentar (+)

### Controles de volumen:

Más bajo (-), mudo (\), más alto (+)

**Botones de preajuste:** Pulse **Mem** y un botón de preajuste en el plazo de 2 segundos para asignar un preajuste. Pulse un botón de preajuste para iniciar la reproducción.

Nota: No use ningún otro tipo de interruptor atenuador diferente de la unidad de mando a distancia suministrada.

## Cambio de la pila del mando a distancia



## Encendiendo su producto

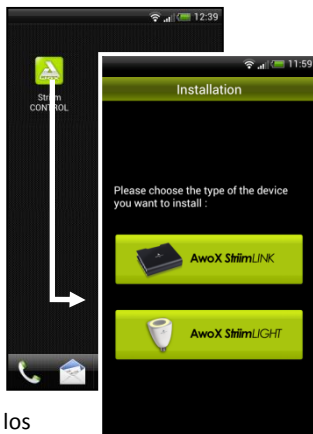
Conecte su dispositivo StriimLIGHT Wi-Fi en un enchufe y enciéndalo. Espere unos momentos a que el dispositivo arranque. En primer lugar, una luz azul parpadeará lentamente. Una vez comienza, esta luz pasa a lucir de forma continua en azul.

## Si su router de Internet soporta WPS

WPS es una característica que le permite añadir nuevos dispositivos Wi-Fi a su red con solo tocar un botón. Si su router de Internet soporta WPS, simplemente pulse el botón de WPS en el router y, a continuación, pulse el botón de WPS en su dispositivo StriimLIGHT Wi-Fi. Los dos dispositivos se reconocerán mutuamente de forma automática y puede comenzar a usar la aplicación **AwoX Striim CONTROL** inmediatamente. En caso contrario, el asistente de instalación se ejecuta tal como se describe en el siguiente apartado.

## Instalación de AwoX Striim CONTROL

1. Después de descargar la aplicación, pulse el icono del lanzador para ejecutar **AwoX Striim CONTROL**.
2. Si StriimCONTROL no detecta un dispositivo StriimLIGHT en su red, el asistente de instalación se ejecuta la primera vez que inicia la aplicación.
3. Seleccione instalar **AwoX StriimLIGHT Wi-Fi**.
4. El asistente le guiará en todos los pasos para conectar su dispositivo AwoX StriimLIGHT Wi-Fi a su red local para empezar a reproducir su música.



## Nota:

StriimLIGHT Wi-Fi amplía el alcance de su red Wi-Fi doméstica. StriimLIGHT Wi-Fi sirve automáticamente como un amplificador de alcance inalámbrico para otros dispositivos. Cuando busque redes Wi-Fi con su dispositivo (tal como un ordenador, *smartphone* o tableta), verá una red con el mismo nombre que su red habitual, con una extensión “-EXT”. Puede elegir simplemente conectarse a este punto de acceso a la red usando la misma clave o contraseña que para su punto de acceso habitual.

## Más información en el CD-ROM

AwoX Striim Control le ofrece muchas características que le permiten sacar el máximo partido a sus productos AwoX. Encontrará todas las instrucciones para la utilización del programa gratuito de AwoX en formato Adobe PDF® en el CD-ROM de AwoX StriimLIGHT Wi-Fi.



# **AwoX StriimLIGHT™ Wi-Fi**

SL-W10



© 2013 AwoX. All rights reserved.